

ASSEMBLING INSTRUCTION

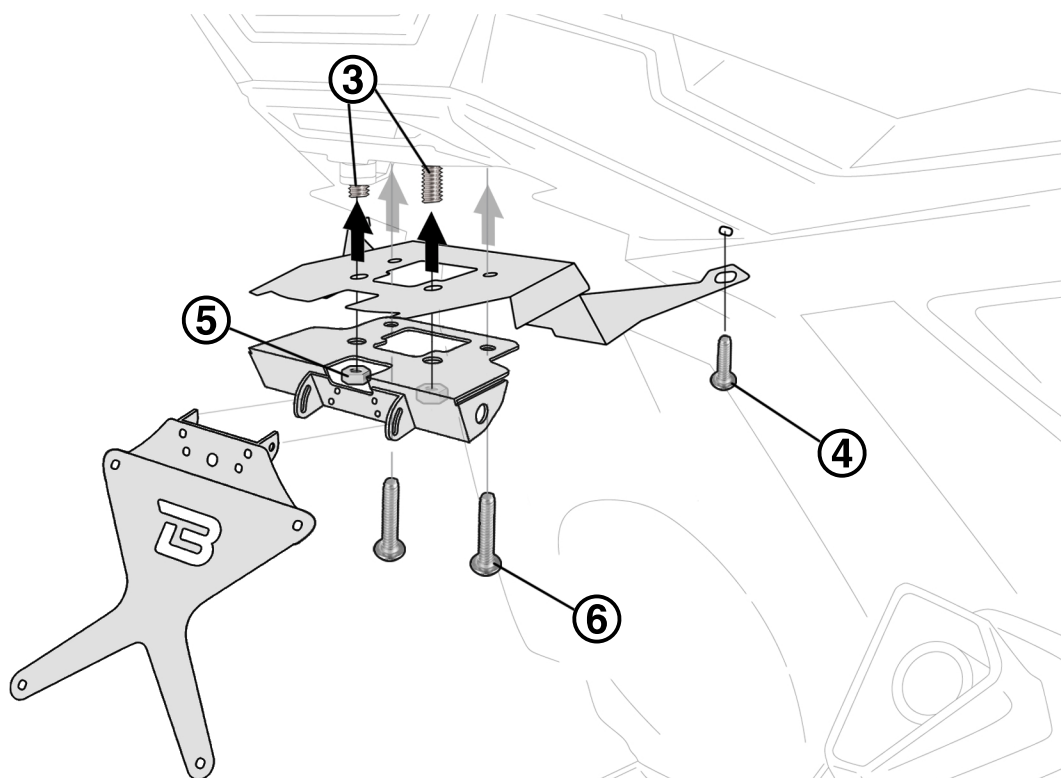
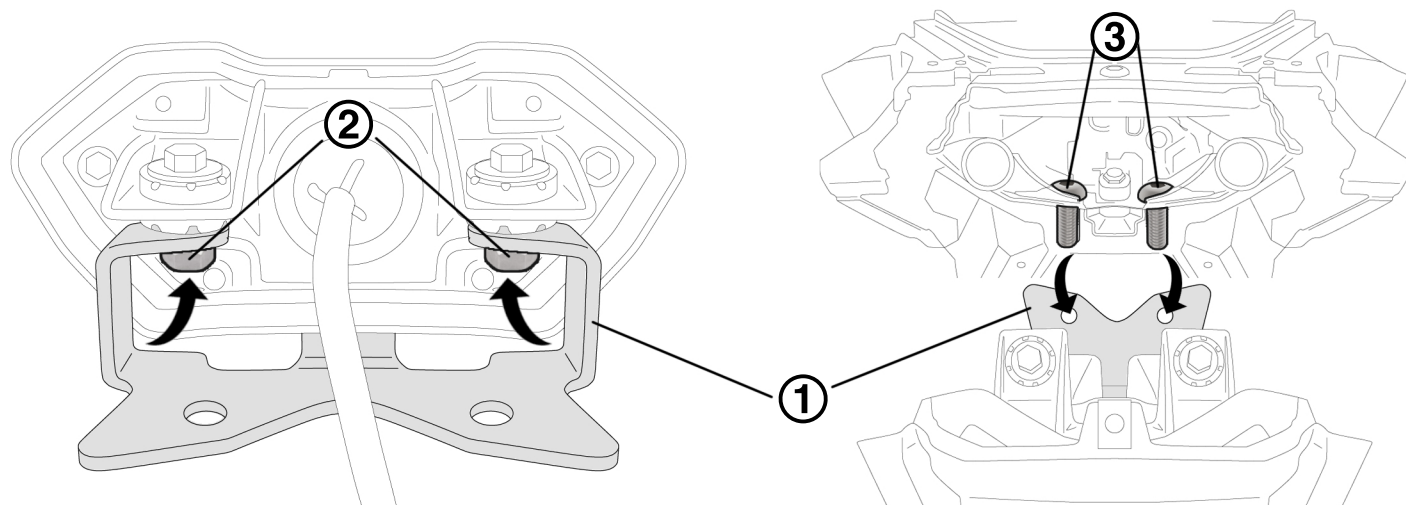
LICENCE PLATE

HX7104-17-R

WWW.BARRACUDAMOTO.COM

LEGEND

- | | | |
|---|---|---|
| 1. BRACKET
STAFFA
SOPORTE
UNTERSTÜTZUNG
SUPPORT | 3. SCREW M8X16
VITE M8X16
TORNILLO M8X16
SCHRAUBE M8X16
VIS M8X16 | 5. NUT Ø8
DADO Ø8
TUERCA Ø8
MUTTER Ø8
ÉCROU Ø8 |
| 2. NUT Ø6
DADO Ø6
TUERCA Ø6
MUTTER Ø6
ÉCROU Ø6 | 4. SCREW M5X16
VITE M5X16
TORNILLO M5X16
SCHRAUBE M5X16
VIS M5X16 | 6. SCREW M6X14
VITE M6X14
TORNILLO M6X14
SCHRAUBE M6X14
VIS M6X14 |



EN: DO NOT MOUNT ADDITIONAL PARTS OR PLATES TO THE X PLATE TO AVOID EXTRA WEIGHT AND POSSIBLE BREAKINGS.

IT: NON MONTARE PIASTRE E/O ULTERIORI ELEMENTI ALLA X TARGA PER EVITARE APPESANTIMENTI E POSSIBILI ROTTURE.

ES: NO MONTE PIEZAS O PLACAS ADICIONALES EN LA PLACA X PARA EVITAR PESO ADICIONAL Y POSIBLES ROTURAS.

DE: MONTIEREN SIE KEINE ZUSÄTZLICHEN TEILE ODER PLATTEN AN DER X-PLATTE, UM ZUSÄTZLICHES GEWICHT UND MÖGLICHE BRÜCHE ZU VERMEIDEN.

FR: NE MONTEZ PAS DE PIÈCES OU DE PLAQUES SUPPLÉMENTAIRES SUR LA PLAQUE X POUR ÉVITER UN POIDS SUPPLÉMENTAIRE ET D'ÉVENTUELLES CASSURES.

EN: WE RECOMMEND AN INCLINATION NOT MORE THAN 30° TO AVOID PENALTIES AND POSSIBLE STRUCTURAL DAMAGES.

IT: CONSIGLIAMO UN'INCLINAZIONE NON SUPERIORE AI 30° PER EVITARE SANZIONI E POSSIBILI DANNI STRUTTURALI.

ES: RECOMENDAMOS UNA INCLINACIÓN DE NO MÁS DE 30° PARA EVITAR SANCIONES Y POSIBLES DAÑOS ESTRUCTURALES.

DE: WIR EMPFEHLEN EINE STEIGUNG VON NICHT MEHR ALS 30°, UM STRAFEN UND MÖGLICHE STRUKTURELLE SCHÄDEN ZU VERMEIDEN.

FR: NOUS VOUS RECOMMANDONS DE NE PAS INCLINER À PLUS DE 30° POUR ÉVITER LES PÉNALITÉS ET LES DOMMAGES STRUCTUREL POSSIBLES.